

CONCESIÓN INTERNACIONAL RUTA 5 TRAMO TEMUCO - RIO BUENO

ABRIL 2016

1. ANTECEDENTES GENERALES

La concesión comprende la construcción, conservación y explotación de nuevas obras públicas entre los kilómetros 718,300 y 890,000 de la Ruta 5 Sur, en una extensión de 171,700 km, que involucra a las comunas de Gorbea y Loncoche, en la IX Región de la Araucanía, y a las de Lanco, San José de la Mariquina, Mafil, Los Lagos, Paillaco, La Unión y Río Bueno, en la XIV Región de los Ríos.

Para aumentar su capacidad, elevar su estándar y mejorar sustancialmente el nivel de servicio a los usuarios, entre otras obras se ampliaron la antigua ruta y los puentes de la vía a segundas calzadas, se construyeron 19 intersecciones a desnivel con conexión a la ruta, dos sin conexión a ésta y otras fueron adecuadas a la velocidad de diseño de 120 km/h. Además, se mejoró la calzada existente, se repavimentaron algunos sectores, se reemplazaron tres puentes, se realiza mantención a todos los restantes, a los sistemas de drenaje y de saneamiento y se mantiene la seguridad, la señalización y demarcación en todo el tramo.

Entre sus estructuras más importantes, la autopista tiene 52 puentes, destacándose el Paso Superior Loncoche Poniente, Puente Negro Poniente y Puente Río Bueno Oriente. Además, tiene 21 enlaces, 20 pasarelas peatonales 915 alcantarillas, 78 paraderos de buses, calles de servicios, atravesos y pasos de maquinaria y ganado que otorgan gran fluidez al tránsito y mayor seguridad a los usuarios y a los habitantes aledaños a la ruta.

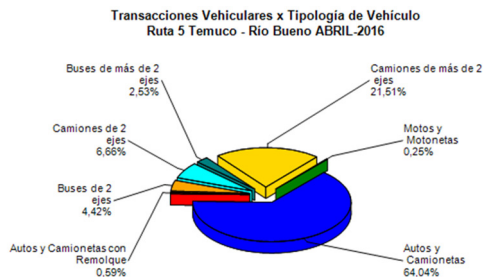
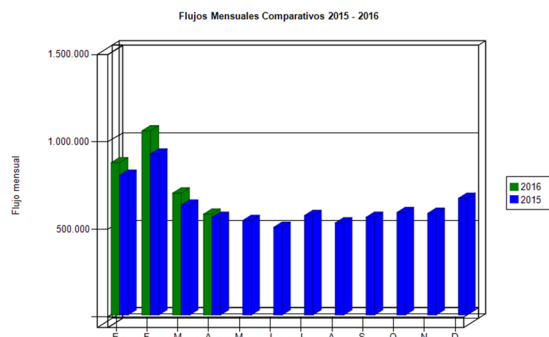
Nombre del Contrato	Concesión Internacional Ruta 5, Tramo Temuco - Río Bueno
Sociedad Concesionaria	Ruta de los Ríos.
Decreto de Adjudicación	DS MOP N° 758 del 14.08.1997
Inicio de Concesión	30.06.1998
Plazo de Concesión	25 años (300 meses).
Kilómetros Concesionados	171,700 Kilómetros
Kilometro de: Inicio Termino	718.300 890,000 Ruta 5 Sur
Puesta en Servicio Provisoria	<ul style="list-style-type: none"> Sector i) Gorbea - Mafil: 16.01.2001 por Res. DGOP e N° 065 del 15.01.2001. Sector ii) Mafil - Río Bueno 15.09.2001 por Res DGOP e N° 2184 del 14.09.2001.
Puesta en Servicio Definitiva	Sector i) Gorbea - Mafil y ii) Mafil - Río Bueno 02.08.2003 por Res. E DGOP N° 1578 del 01.08.2003.
Inversión Oferta Oficial Materializada	UF 6.792.983 UF 7.444.138
Convenios Complementarios	CC1 de fecha 31.10.2000 aprobado por DS MOP 4938 del 31.10.2000. CC2 de fecha 23.07.2003 aprobado por DS MOP 786 del 31.07.2003. CC3 de fecha 17.06.2005 aprobado por DS MOP 524 del 30.06.2005 CC Ad-Ref. 1 de fecha 01.02.2010 aprobado por DS MOP 185 del 17.11.2010
Accionistas y su participación	Intervial Chile S.A. 75% Las Américas Administradora de Fondos de Inversiones 25 %
Asesoría Inspección Fiscal	R&Q Ingeniería S.A:
Call Center	063-2442250
Fono Emergencia	045-2393911
Centro(s) Atención	2
Áreas de Servicio	4
Estacionamiento de Camiones	2
N° Postes SOS	172
Mensajería Variable	4
Página WEB Concesionaria	http://www.rutarios.cl



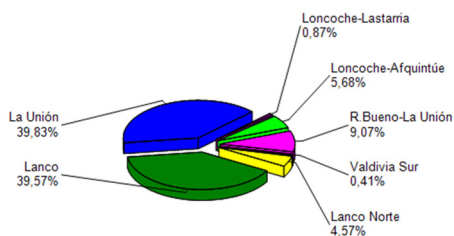
CONCESIÓN INTERNACIONAL RUTA 5 TRAMO TEMUCO - RIO BUENO

ABRIL 2016

2. INFORMACIÓN DE FLUJO VEHICULAR



Distribución de transacciones por Plaza de Peaje Ruta 5 Temuco - Río Bueno ABRIL 2016



El flujo vehicular mensual, alcanzó un total de 576.207 vehículos, lo que implica una disminución del 17,3% respecto al mes anterior y un aumento de un 3,2% respecto del mismo mes del año 2015. El peaje con mayor flujo fue el troncal La Unión con 39,83%, mientras que el tipo de vehículo con mayor presencia fue autos y camionetas con 64%

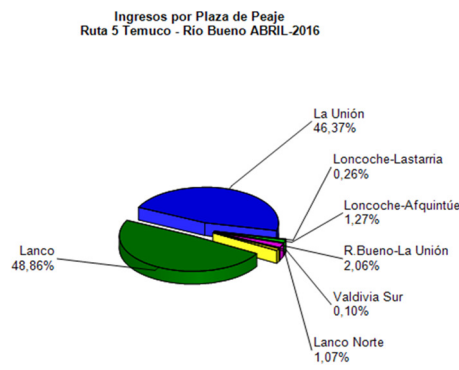
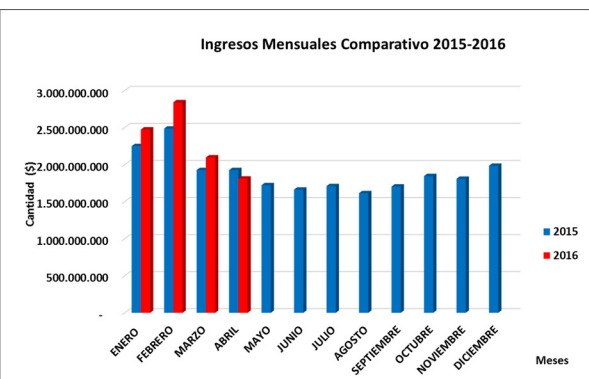
Flujos (transacciones) históricos últimos 5 años.

	ENE	FEB	MAR	ABR	MAY	JUN	JUL	AGO	SEP	OCT	NOV	DIC
2012	627.863	725.379	493.832	460.401	438.044	408.458	461.691	432.758	472.357	479.178	498.969	514.164
2013	680.027	760.764	555.036	470.217	465.258	420.826	495.267	461.122	490.278	512.993	505.791	564.874
2014	727.182	825.164	554.137	512.176	484.989	431.940	513.913	484.715	502.671	527.524	530.030	605.071
2015	799.037	919.664	627.922	558.247	540.474	501.123	568.497	526.448	558.383	586.093	581.146	667.223
2016	870.352	1.052.257	696.758	576.207								

3. INFORMACIÓN DE INGRESOS

El ingreso mensual disminuyó un 13,6% respecto del mes anterior, sin embargo, presenta un aumento de un 5,9% respecto de mismo mes año anterior.

El ingreso mensual fue de \$ 1.810.917.200. Los mayores aportes a dichos ingresos los hicieron las Plazas de Peaje Troncales Lanco y La Unión con un 48,8% y 46,3% respectivamente.



CONCESIÓN INTERNACIONAL RUTA 5 TRAMO TEMUCO - RIO BUENO

ABRIL 2016

4. ACCIDENTABILIDAD

Comparativo Accidentes 2015 - 2016

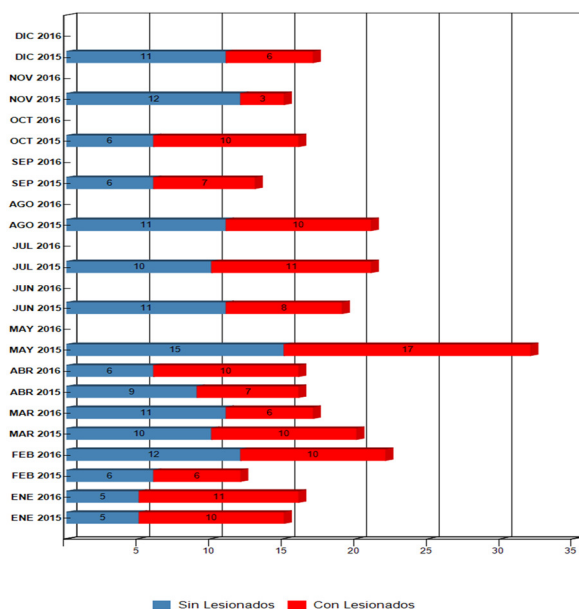
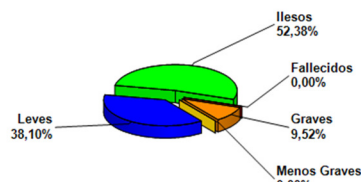
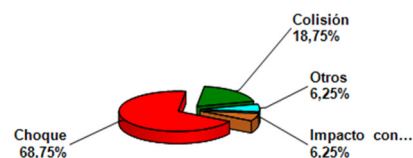
Distribución de Lesionados
Ruta 5 Temuco - Río Bueno ABRIL-2016Distribución Tipos de Accidentes
Ruta 5 Temuco - Río Bueno ABRIL-2016

Tabla comparativa accidentes con personas lesionadas y sin lesiones. Años 2015-2016.

	ENE 2015	ENE 2016	FEB 2015	FEB 2016	MAR 2015	MAR 2016	ABR 2015	ABR 2016	MAY 2015	MAY 2016	JUN 2015	JUN 2016	JUL 2015	JUL 2016	AGO 2015	AGO 2016	SEP 2015	SEP 2016	OCT 2015	OCT 2016	NOV 2015	NOV 2016	DIC 2015	DIC 2016
Con Lesionados	5	3	6	3	1	0	2	10	1	0	2	0	1	0	2	0	0	0	5	0	3	0	3	0
Sin Lesionados	5	2	4	2	4	0	5	6	3	0	6	0	4	0	4	0	0	0	3	0	5	0	3	0
Total Acc.	10	5	10	5	5	17	7	16	4	0	8	0	5	0	6	0	0	0	8	0	8	0	6	0

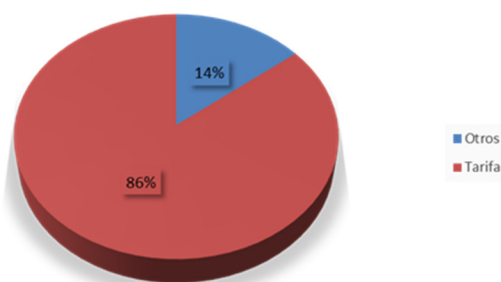
Accidentes Acumulados Anuales (últimos 5 años).

Años	Accidentes		Victimas				Total Lesionados	Tipos de Accidentes con lesionados						
	Total	Con Lesionados	Muertos	Graves	Menos Graves	Leves		Atropello	Caida	Volcaduras	Colisión	Choque	Impacto con animal	Otros
2012	194	80	8	22	6	99	135	5		14	16	40	2	3
2013	173	70	12	30	15	104	161	6		10	16	34	2	2
2014	189	73	11	17	7	83	118	4		13	18	36	1	1
2015	217	105	12	26	26	174	238	4		21	22	53	3	2
2016	71	37	4	14	4	53	75	3		8	5	17	2	2

5. Reclamos de Usuarios

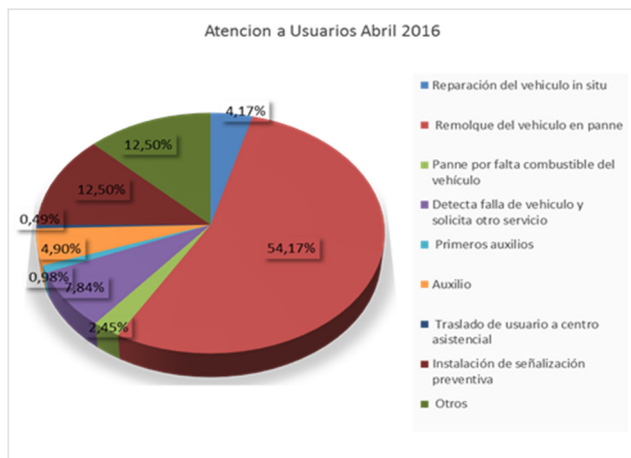
Durante el mes de Abril se materializaron siete reclamos. Lo que significa una disminución de un 40% en relación al mes de marzo, por otra parte, la categoría otros es la que presenta una mayor incidencia con un 86% de los casos.

Reclamos Mes de Abril



CONCESIÓN INTERNACIONAL RUTA 5 TRAMO TEMUCO - RIO BUENO
ABRIL 2016

Mes	Comportamiento Empleado	Tarifa	Señalética	Conservación	Obstáculos en Vía	Calidad de Asistencia	Congestión	Iluminación	Daños por Terceros	Otros	Total Reclamos	Consulta – Agrad o felicitación.
Enero	1	0	0	0	0	0	0	0	0	4	5	2
Febrero	0	0	0	0	3	0	0	0	0	1	4	0
Marzo	0	0	0	0	1	0	0	0	0	4	5	0
Abril	0	1	0	0	0	0	0	0	0	6	7	0
Total	1	1	0	0	4	0	0	0	0	15	21	2

6. ASISTENCIA A USUARIO


Para el tramo de la ruta concesionada, durante el mes de abril 2016, se llevaron a cabo 408 asistencias a usuarios lo que corresponde a un aumento de 11,18% en relación al mes de marzo, siendo la solicitud Instalación de señal preventiva la más recurrente con 54,17 % de los casos.

7. HECHOS RELEVANTES

- Se han registrado un total de 16 accidentes de tránsito durante el mes de abril 2016. En donde hubo solo personas lesionadas.